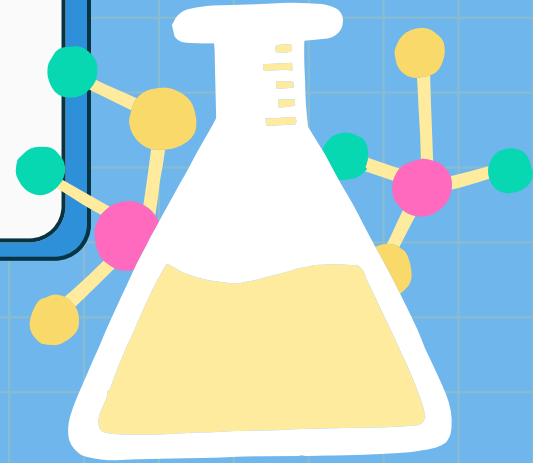


**GAMZ**

BİLİM LABORATUVARI

**ANAOKULU 2.DÖNEM**





# ANAOKULU

	ÖĞRENME ALANI / KONU	ÖĞRENME ÇIKTILARI (KAZANIM)	PROGRAM ADI /DENEYLER	TARİH
CANLILAR VE YAŞAM	BİTKİ BİYOLOJİSİ	<ul style="list-style-type: none"><li>• Bitkilerin içindeki gizli renklerin ortaya çıkışını dikkatle izler.</li><li>• "Yaprağı ezersek hangi renk çıkar?" veya "Kağıt ıslandığında renkler ne tarafa gider?" gibi sorulara yanıt verir.</li></ul>	11.Deney Renklerin Kromotografisi	
MADDE VE DOĞASI	KİMYASAL TEPKİMELEK	<ul style="list-style-type: none"><li>• Maddelerin karıştırılmasıyla yeni maddeler oluşabileceğine yönelik gözlemler yapar.</li><li>• Nesneleri çeşitli özelliklerine göre tanıır.</li><li>• Değişimi gözlemler.</li></ul>	12.Deney Yanardağ Patlaması	
CANLILAR VE YAŞAM	KEDİLER	<ul style="list-style-type: none"><li>• Çevresindeki hayvanların yaşam ve beslenme şekillerine örnekler verir.</li><li>• Doğadaki canlılara karşı duyarlı davranır ve onların beslenme ihtiyacına yardımcı olur.</li></ul>	13.Deney Kedi Parfümü Üretiyorum	
MADDE VE DOĞASI	KİMYASAL TEPKİMELEK	<ul style="list-style-type: none"><li>• Dikkatini çeken nesne/durum/olaya yönelik sorular sorar. (Renk değişimi neden oldu gibi sorular sorma)</li><li>• Bir olayın olası nedenlerini ve sonuçlarını söyler. (Örneğin: "Sıvıyı sürünce sarı renk neden kırmızıya dönüştü?")</li></ul>	14.Deney Renk Değiştiren Mesaj	
	MADDE VE DEĞİŞİM	<ul style="list-style-type: none"><li>• Dikkatini çeken nesne/durum/olaya odaklanır. (Lügölün rengine ve değişimine odaklanma).</li><li>• Görsel materyalleri açıklar. (Deneydeki renk değişimlerini ve sıvıların durumunu betimleme).</li></ul>	15 .Deney El İzi Dedektifi	



# ANAOKULU

	ÖĞRENME ALANI / KONU	ÖĞRENME ÇIKTILARI (KAZANIM)	PROGRAM ADI /DENEYLER	TARİH
SAĞLIĞIM VE GÜVENLİĞİM	ÜRETEN GİRİŞİMCİ ÇOCUKLAR	<ul style="list-style-type: none"><li>Maddelerin karıştırılmasıyla yeni maddeler oluşabileceğine yönelik gözlemler yapar.</li><li>Nesneleri çeşitli özelliklerine göre tanıır.</li><li>Bir ürün tasarlama, paketlenme ve sunma süreçlerini deneyimleyerek "üretici" rolünü benimser.</li></ul>	16.Deney Cilt Bakım Kremi Üretiyorum	
CANLILAR VE YAŞAM	BİTKİLER	<ul style="list-style-type: none"><li>Bitkilerin büyüme ve gelişme süreçlerini gözlemler ve kaydeder.</li><li>Bitkilerin yaşamlarını sürdürebilmeleri için nelere ihtiyaç duyduklarını araştırır.</li></ul>	17.Deney Bitki Yetiştirme Cetveli ve Chia Yetiştiriciliği	
FİZİKSEL OLAYLAR	İLETKENLİK-YALITKANLIK	<ul style="list-style-type: none"><li>Dikkat edilmesi gereken nesne/durum/olaya odaklanır.</li><li>Maddelerin iletkenlik ve yalıtkanlık özelliklerinin günlük yaşamda hangi amaçlar için kullanıldığını öğrenir.</li></ul>	18.Deney Frog'un Deney Maceraları (Bilimsel Masal)	
SAĞLIĞIM VE GÜVENLİĞİM	ÜRETEN GİRİŞİMCİ ÇOCUKLAR	<ul style="list-style-type: none"><li>Nesneleri özelliklerine göre (kuru, ıslak, pütürlü, yumuşak) eşleştirir ve karşılaştırır. Neden-sonuç ilişkisi kurar.</li><li>Bir ürün tasarlama, paketlenme ve sunma süreçlerini deneyimleyerek "üretici" rolünü benimser.</li></ul>	19.Deney Peeling Üretimi	
SAĞLIĞIM VE GÜVENLİĞİM	SAĞLIKLI BÜYÜME VE GELİŞME	<ul style="list-style-type: none"><li>Sağlıklı büyüme ve gelişme için kişisel bakım, spor ve beslenmenin önemini fark eder.</li><li>Diş sağlığının önemini kavrar.</li><li>Dişlere zarar veren etkenleri belirler.</li><li>Dişleri korumak için yapılması gerekenleri sıralar.</li></ul>	20.Deney Kabuktan Dişe Asitlerin İzi	

The logo consists of the letters 'GMZ' in a bold, black, sans-serif font. Each letter is filled with various white scientific icons: 'G' contains a microscope, 'M' contains a DNA double helix and a flask, and 'Z' contains a flask and a lightbulb.

**GMZ**

BİLİM LABORATUVARI



0546 979 70 00



[gmzbilimlab.com](http://gmzbilimlab.com)

